

Paris, 13 novembre 2009

Barrage de Venette (Oise) : pose d'un clapet de 52 tonnes le 17 novembre



Projet soutenu par
le plan de relance

Engagés en avril 2009, les travaux de reconstruction du barrage de Venette, situé près de Compiègne, se poursuivent selon le calendrier prévu. La première passe du barrage étant réalisée, le clapet, composé de deux éléments de 26 tonnes, sera installé le 17 novembre par voie fluviale. Cette étape constitue le point d'orgue pour 2009 de ce chantier fluvial d'importance, réalisé sous maîtrise d'ouvrage de VNF pour un coût de 12,5 M€ financé à 50% par les régions Ile-de-France et Picardie et le département de l'Oise. Soutenue par le plan de relance, la reconstruction des deux derniers barrages de l'Oise, Boran et Venette, permettra dès 2011 une gestion sûre et automatisée de la ligne d'eau sur l'Oise, nécessaire au développement du trafic fluvial (3,5 M tonnes en 2008) avant la construction du canal Seine-Nord Europe.

Finalisation de la première passe navigable en 2009

Réalisés sous maîtrise d'ouvrage de VNF et confiés au groupement d'entreprises Quille (groupe Bouygues), Zwahlen et Mayr, les travaux ont débuté en avril dernier par la construction de la première passe navigable, en rive gauche, côté Compiègne. Le nouveau barrage automatisé de Venette est en effet constitué de trois 3 passes hydrauliques, dont deux navigables de 31 m et une plus réduite, appelée pertuis, de 12,00 m de long.

Les travaux programmés sur deux années, hors période de crue hivernale, sont réalisés à l'abri de batardeaux (enceinte étanche située au milieu de l'Oise permettant la réalisation « à sec » des travaux). Son génie civil maintenant terminé, la première passe sera prochainement et totalement équipée avec **la pose du clapet le 17 novembre 2009**.

C'est une étape spectaculaire et symbolique pour cette première année de chantier.

En effet, chaque passe navigable est équipée d'un unique clapet, actionné par des vérins et composé de **2 éléments de 26 tonnes** (dimensions 6,00 m x 16,20 m). Le clapet est mis en place par voie nautique à l'aide d'une grue spécifique sur ponton appelée « bigue ». Ce 17 novembre, la « bigue » viendra successivement soulever chaque élément du clapet pour assurer sa mise en place à l'intérieur du batardeau. Les deux éléments seront ensuite solidarisés pour former un clapet monobloc, puis équipés de deux vérins de manœuvre dans les jours qui suivront. **La mise en service du barrage est prévue en 2011.**

Le Programme Interrégional d'Aménagement de l'Oise 2004 -2011 (100 M€)

Inscrits au Programme Interrégional d'Aménagement de l'Oise, les barrages de Venette et de Boran, sont les deux derniers barrages manuels à reconstruire sur les sept prévus dans

Contacts Presse

Corinne Spiner
Communication VNF
Bassin de la Seine

01 40 58 29 95
06 23 02 09 35

Didier Cattenoz
Responsable des
travaux VNF

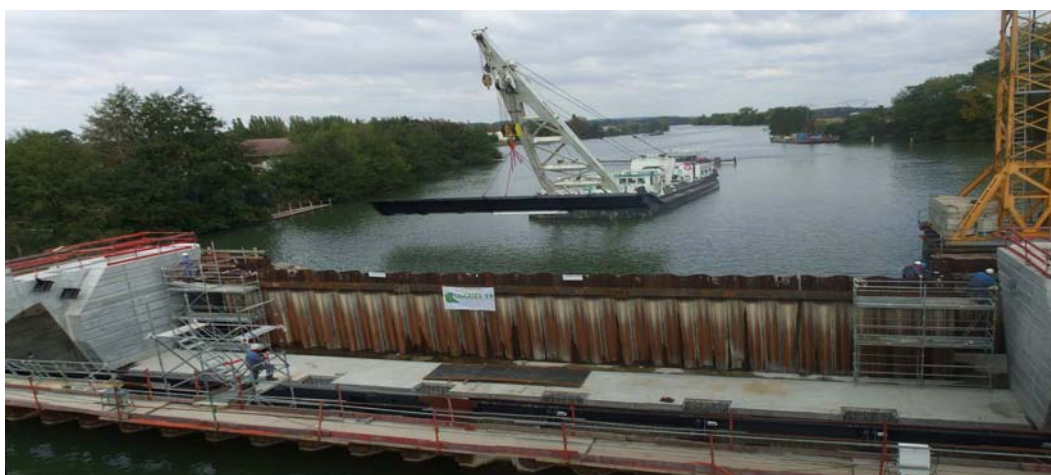
01 44 06 18 13
06 61 95 90 15

ce programme de modernisation, après la mise en service des barrages de Creil (2004), Isle-Adam (2007), Pontoise (2008), Verberie (2008) et Sarron (2009). Les 14 écluses de l'Oise ont été rénovées fin 2004. Le montant de ce programme, dont VNF assure la maîtrise d'ouvrage, s'élève à près de 100 M€, avec le soutien à hauteur de 50% des régions Ile-de-France et Picardie et du département de l'Oise.

Totalement automatisés, les nouveaux barrages de l'Oise permettent d'assurer une gestion fine et sûre du plan d'eau, nécessaire à la navigation et au développement du trafic fluvial. En 2008, le trafic fluvial sur l'Oise et le canal du Nord a représenté 4 millions de tonnes de marchandises manutentionnées. Ces barrages modernes permettent également de sécuriser les conditions d'exploitation et de maintenance et de **rétablir la continuité piscicole grâce à la construction de passes à poissons** (ouvrage permettant aux poissons de franchir les barrages et de remonter les cours d'eau).

2ème phase 2009 – 2014 : CPER 2007-2013 (133 M€)

La mise au gabarit européen de l'Oise nécessite l'approfondissement du chenal pour garantir la continuité avec le grand gabarit de Seine-Nord Europe. Cette opération s'inscrit dans le cadre du Contrat de projet Etat – Régions Ile-de-France et Picardie 2007-2013. Les travaux sont actuellement en cours d'étude avec un objectif de réalisation dès 2012.



Exemple d'une pose de clapet au barrage de Boran – photo VNF

Pour les journalistes souhaitant assister à l'opération du 17 novembre, merci de contacter Corinne SPINER ou Didier CATTE NOZ pour des raisons de sécurité d'accès au chantier.

*corinne.spiner@developpement-durable.gouv.fr - tel : 01 40 58 29 95 ou 06 23 02 09 35
didier.cattenoz@developpement-durable .gouv.fr - tel : 01 44 06 18 13 ou 06 61 95 90 15*

Plaquette d'informations sur les travaux du barrage de Venette disponibles sur : www.sn-seine.developpement-durable.gouv.fr