

16 Janvier 2012

Reconstruction du barrage de Chatou (78) : une nouvelle étape franchie pour un achèvement prévu fin 2012

Les travaux de reconstruction du barrage de Chatou, l'un des plus grands chantiers d'Ile-de-France réalisés sur la Seine, ont franchi une nouvelle étape : fin 2011, la deuxième passe du barrage, située en partie centrale de l'ouvrage, a été achevée.

En 2012, la troisième et dernière passe navigable sera reconstruite et la mise en service du nouveau barrage est prévue pour la fin de l'année. L'ancien barrage sera démoli en 2013.

Cette opération de reconstruction d'un ouvrage d'art sur la Seine est la plus importante jamais engagée par Voies navigables de France, maître d'ouvrage, pour un montant de 55 M€ cofinancé par la région Ile-de-France, l'Union européenne et l'Agence de l'Eau Seine-Normandie. Entièrement automatisé, le nouveau barrage de Chatou assurera une régulation plus efficace et plus sûre du plan d'eau, tout en améliorant les conditions d'exploitation et de maintenance de l'ouvrage. Il sera également équipé d'une passe à poissons. Les travaux sont conduits en concertation avec la mairie de Chatou afin de concilier les impératifs liés à ce grand chantier et la circulation sur les voies adjacentes.

Ce barrage, comme le barrage de Bougival, permet le maintien et la régulation du niveau de la Seine jusqu'au barrage de Suresnes afin de garantir la navigation des bateaux aux gabarits européens et desservent notamment le port de Gennevilliers. Chaque année, plus de 20 millions de tonnes de marchandises (matériaux de construction, céréales, conteneurs...), circulent sur cet axe à grand gabarit ouvert à la navigation 24h/24h, qui relie la région parisienne aux ports maritimes du Havre et de Rouen.

Rappel des travaux réalisés en 2011

Avril : installation du batardeau : étape préalable à la réalisation des travaux en rivière, il s'agit de construire une enceinte étanche isolant une partie de la rivière.

Mai - Juillet : terrassements au sein du batardeau

Juillet - octobre: coulage du béton du radier et de la pile du barrage

15 000 tonnes de béton ont été coulées pour réaliser la structure du radier et la deuxième pile du barrage, haute de 16,5m de haut, soit 9m au dessus du niveau de la seine.

CONTACT PRESSE
www.vnf.fr

Service de presse Open 2 Europe
Caroline Vallette
01 55 02 15 21 / 06 72 03 59 36
c.vallette@open2europe.com

VNF Direction du bassin de la Seine
Service communication
Corinne Spiner : 01 40 58 29 95 / 06 23 02 09 35
corinne.spiner@vnf.fr



Illustration 1: Pose du clapet au fond du batardeau

Octobre : pose du clapet et des vérins de manœuvre

Le barrage de Chatou sera équipé à terme de 3 clapets servant à réguler le niveau d'eau. Chaque clapet mesure environ 33 mètres de largeur, 10 mètres de hauteur et pèse 170 tonnes .

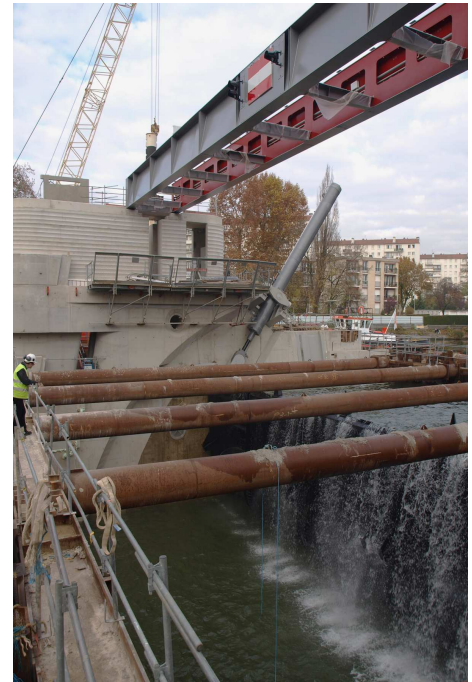


Illustration 2: Pose de la passerelle

novembre : pose de la passerelle

Livrés par voie fluviale, deux des trois tronçons de la passerelle technique qui surplombera le barrage ont été mis en place. Ils mesurent chacun 35 mètres de long pour un poids de 33 tonnes. Les essais de fonctionnement du clapet et des vérins ont été réalisés avec succès le 18 novembre. Enfin, clôturant cette année de travaux, le batardeau a été recépé et réouvert pour permettre l'écoulement naturel de la rivière, en période de crues.

Pendant la période hivernale, les travaux se poursuivent par le renforcement des structures du quai du Nymphée en rive droite.

Programme des travaux 2012 – 2013

Les travaux 2012 portent sur la construction de la troisième et dernière passe navigable pour une mise en service prévisionnelle fin 2012. L'année 2013 sera consacrée à la démolition de l'ancien barrage et à la réalisation des aménagements paysagers.

Le projet Chatou est réalisé par :

Maîtrise d'ouvrage : Voies navigables de France, Direction interrégionale du bassin de la Seine

Conduite d'opération: Service Techniques de la Voie d'eau

Groupe de maîtrise d'oeuvre : COYNE ET BELLIER, SPRETEC et LWA Luc Weizmann Architecte

Groupe de entreprise travaux : Bouygues Travaux Publics région France, EMCC

Coordonnateur SPS : BECS

Contrôleur Technique : SECO

Plus d'informations sur le site internet de la direction interrégionale du bassin de la Seine de VNF

: www.sn-seine.developpement-durable.gouv.fr.

CONTACT PRESSE

www.vnf.fr

Service de presse Open 2 Europe
Caroline Vallette
01 55 02 15 21 / 06 72 03 59 36
c.vallette@open2europe.com

VNF Direction du bassin de la Seine
Service communication
Corinne Spiner : 01 40 58 29 95 / 06 23 02 09 35
corinne.spiner@vnf.fr